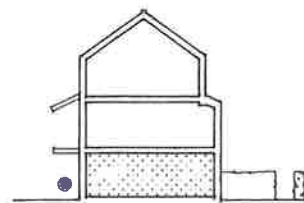


Din hæk er markeret med grønt, det er dig der skal klippe den.

Type BL 230 –

3 værelser

87,25 m²

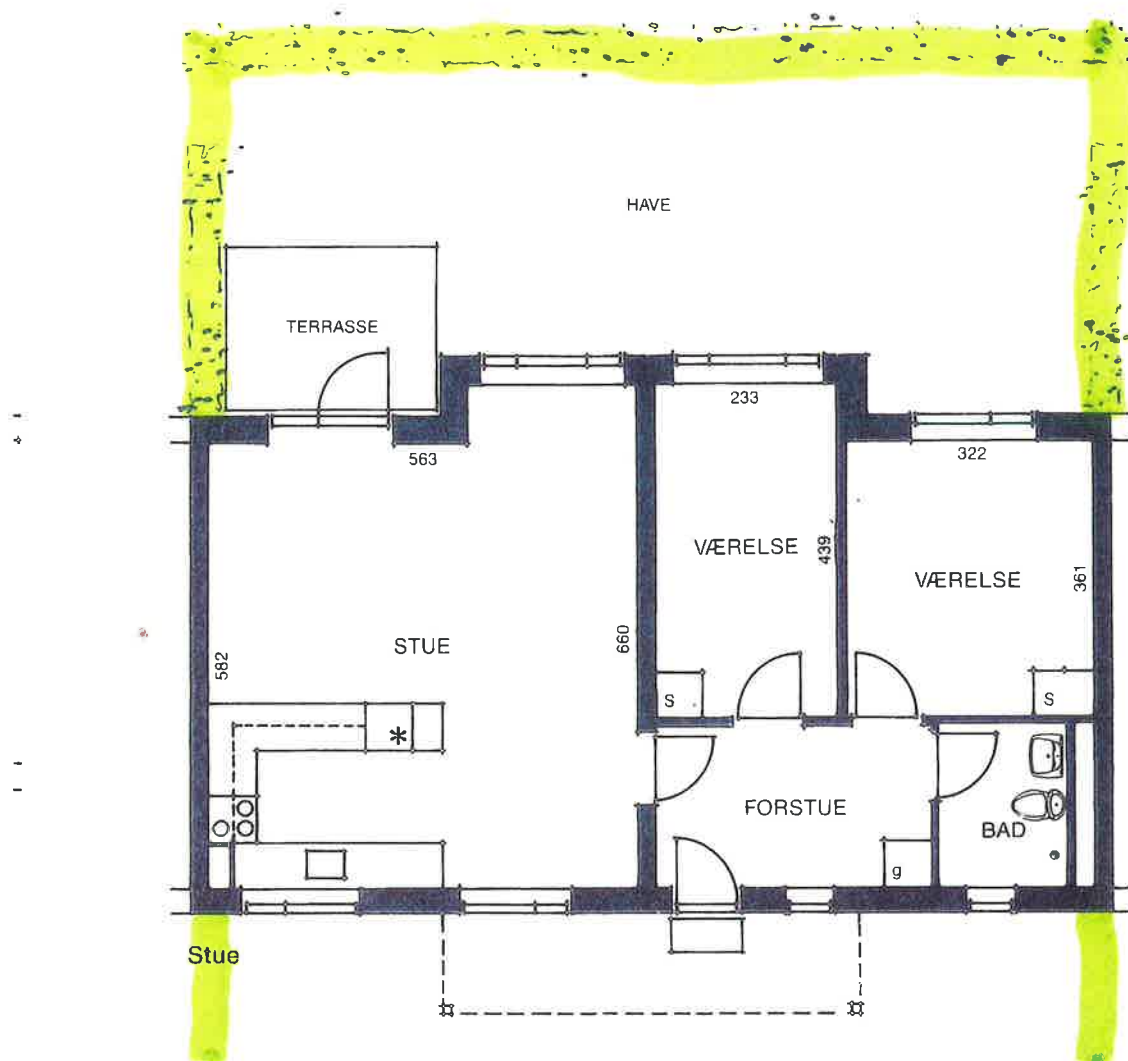


Denne type findes:

Akelejahaven 11□ · 21 · 27 · 37□ · 43 · 49 · 55 · 61 · 67□ · 73□ · 79 · 85□

Klintehaven 1□ · 7 · 13 · 19□ · 49 · 55 · 61□ · 67□ · 73 · 79 · 85□

Snerlehaven 13□ · 19 · 25 · 31 · 37 · 47 · 53 · 63 · 69□



De med □ mrk. boliger har gavlvindue i værelset.

På indgangssiden er arealet på begge sider af adgangssten i 2 m afstand fra huset et grønt område.

Udenfor dette område har 1. sals lejlighederne have (se type BL 221e)